



কসীন্দা জটীতাম্বা
নিবেশিত

স্বাশ্রম
দ্বৈত
স্বাশ্রম
দ্বৈত
নামদলনী
নামদলনী

চিকিৎসক ও পত্রিকাভাবনা
শ্রীমুখ্য বোস



কসীয়া অভ্যাসনা
নিবন্ধিত

বায়ু
মঞ্জ
বায়ু
মঞ্জ

বায়ু
মঞ্জ
বায়ু
মঞ্জ

খেলা

খেলা

বিজ্ঞানী ও পঞ্জিকা
শীঘ্র বোস

অসীমা ভট্টাচার্য
নিবেদিত
এ, এম, ফিল্মস-এর



কাহিনী : শ্রফুল্ল রায়
চিত্রনাট্য-পরিচালনা :
পীযুষ বসু
সংগীত : দীপঙ্কর চট্টোপাধ্যায়

চিত্রগ্রহণ : গণেশ বসু

সহকারী : অনিল ঘোষ/স্বপন নায়েক

শিল্পনির্দেশ : সূর্য চট্টোপাধ্যায়

সহকারী : রামনিবাস ভট্টাচার্য

সংগীতগ্রহণ : সত্যেন চট্টোপাধ্যায়

সহকারী : বলরাম বারুই

সম্পাদনা : বৈষ্ণবনাথ চট্টোপাধ্যায়

সহকারী : সুনীত সাহা

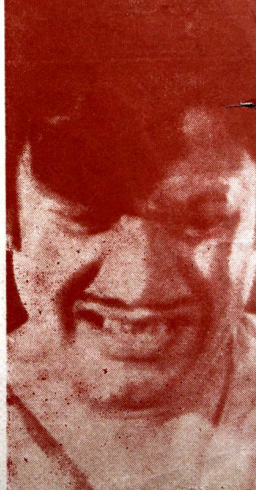
রূপসজ্জায় : মনতোষ রায়

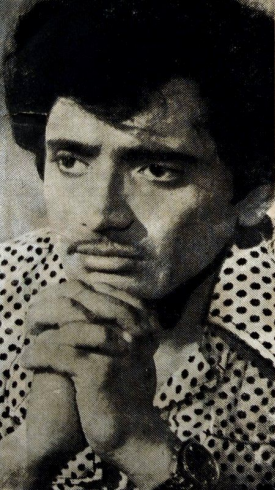
কেশবিন্যাস : লেডিজ বিউটি কর্ণার/আইলিন (কবরী)!

সাজসজ্জা : আর্ট ডেসার/নিমাই দাস

দৃশ্যপট অঙ্কনে : মবকুমার কয়াল

গীতিকার : পুলক বন্দ্যোপাধ্যায়





নেপথ্য কণ্ঠ : মান্না দে/হেমন্ত মুখোপাধ্যায়

প্রচার পরিকল্পনা : রঞ্জিত মিত্র

সহকারী : শান্তি দাশগুপ্ত

স্থিরচিত্র : ষ্টুডিও বলাকা

বাবস্থাপনা : শৈলেন দাস/বিশ্বনাথ দে

সহকারী : পরেশ বসাক/বিজয় দাস

বিশেষ আলোকসজ্জা : মিলি ইলেকট্রিক

টেকনীসিয়ান্স ষ্টুডিও ও ষ্টুডিও সাপ্লাই কো-অপারেটিভ সোসাইটিতে

গৃহীত এবং ইণ্ডিয়া ফিল্ম ল্যাবরেটীজ প্রা: লি: এ আর. বি. মেহতার

তত্ত্বাবধানে পরিশুদ্ধিত।

সহকারী পরিচালনায় : অজিত চক্রবর্তী/সুজয় দত্ত

আলোক সম্পাতে : প্রভাস ভট্টাচার্য্য/ভবরঞ্জন দাস/শুনীল শর্মা

তারাপদ মান্না/কাশী কোহার

বিশ্ব-পরিবেশনায় : এ. এম. ফিল্ম্‌ ডিষ্ট্রিবিউটার্স

ভূমিকায় : উত্তমকুমার/সুপ্রিয়াদেবী

পার্থ মুখার্জী/মহুয়া রায়চৌধুরী/অসিতবরণ/গীতা দে

তকণ কুমার/তরুণ মিত্র/রসরাজ চক্রবর্তী/কল্যাণী মণ্ডল

(অতিথি) অসীমকুমার (অতিথি) এবং শমিতা বিশ্বাস

(অতিথি)।

বিশ্বনাথ দে
বলাকা
স্টুডিও

কাহিনী



রাণীপুরের ভবেশ বন্দ্যোপাধ্যায় একদা যার পরিচিত ছিল কৃতি—বুদ্ধিমান ছাত্র, ঘটনাচক্রে তাকেই দেখা গেল নারী আর সুরার আবর্তে। এক নোংরা জীবন-যাপন করতে। ফলে অত্যাচারিত এবং উৎপীড়িত ভবেশের স্ত্রী কল্যাণী, পুত্র রাজেশ

এবং বোনের জীবন দুর্ভিসহ হয়ে উঠল। প্রায় অনাহারেই ভবেশের স্ত্রী মারা যাবার পর রাজেশকে পাঠানো হলো তার মামা বাড়ী। বোন ঘর ছেড়েছে অনেক আগেই।—কাজেই ভবেশ সম্পূর্ণ ভারমুক্ত হয়ে যেন আরও বেপরোয়া হয়ে উঠল। অন্ধকার গলিপথে যে প্রভূত অর্থ আসে চতুর ভবেশ সে পথটাকেই আকড়ে ধরল।

অর্থের নেশায় জাল জুয়াচুরী কোনটাই বাদ রইল না। রাণীপুরের বহু লোক সর্বস্বান্ত হয়ে উঠল। তার অত্যাচারে, উৎপীড়নে আতঙ্কগ্রস্থ হলো।

নিজের স্বার্থসিদ্ধির আশায়, ভবেশ দ্বিতীয়বার বিবাহ করলেন বিভাকে। কিন্তু খুব অল্পদিনের মধ্যেই ভবেশের কাজকর্ম ও ব্যবহারে বীতশ্রদ্ধ হয়ে বিভা তাকে পরিত্যাগ করে স্থানীয় বিদ্যালয়ে শিক্ষিকার কাজ করে জীবিকা নির্বাহ করতে থাকেন।

এদিকে প্রভূত অর্থ সম্পদ, নারী আর সুরায় শুধু ভবেশের মন ভরলো না। ক্ষমতার লোভ তাকে পেয়ে বসলো। তাই





জননেতা হতে হলে এ
পরিবেশের বাইরে
গিয়ে ভেক পাটে
সর্বত্যাগী হয়ে জন-
সেবায় আত্মনিয়োগ
করতে হবে। চতুর
ভবেশ পরিকল্পনা

অনুসারে ছেলে রাজেশকে নিজের যথাসর্বস্ব বুঝিয়ে পরিয়ে
দিলেন এবং রাণীপুর থেকে দূরের কোনও গ্রামে গিয়ে
জনসেবায় আত্মনিয়োগ করলেন।

পুত্র রাজেশ অল্পদিনের মধ্যেই পিতা ভবেশের অতীত সমস্ত
কীর্তিকলাপ জ্ঞানতে পারল। তার বালাবান্ধবী দোলন আর
বিভা তাকে বোঝাল, ভবেশ ক্ষমতা পেলে রাণীপুরের তথা দেশের
সর্বনাশ হবে। তাদের অনুপ্রেরণায় উদ্বুদ্ধ হয়ে রাজেশ পিতার
বিরুদ্ধাচরণ করল।

কিন্তু তাদের এ
প্রচেষ্টা অসীম ব্যক্তিত্বের
অধিকারী ভবেশকে কী
তার অটল পরিকল্পনা
থেকে বিচ্যুত করতে
পেরেছিল ?



সংগীত

(১)

আয়, আয়, আশমানী কবুতর
আমার দিল্জমিনে রাতটুকু তুই
একটু আরাম কর ॥

ও সহেলী করবো তোকে

এই ছুনিয়ার রাণী

সরাব তো নয় তোকে দেব

মোহব্বতের পাণি

আসলি চাঁদের টিকুলি দেব

ভালবাসার শিকলি দেব

খুশ খোয়াবের আরশিটা তুই

ধরনা তুলে ধর ॥

মেজাজ যখন শরিফ তখন

মৌজ করেই যাবো

সে কটা রাত করব নেশা

যে কটা রাত পাবো ।

তাই তো তোকে ডাকছি কাছে

ওই রসিলি আঁখ ছুটো তোর

রাখ এ চোখের পর ॥

আয়, আয়, আশমানী কবুতর ।





(২)

টুকরো হাসির তোল ফোয়ারা
জল চোখে সহি জ্বাল ইসারা ;
নকসী কথার বোল ফোটা তুই
পাতলা ঠোঁটের কোনে
কার দায় পড়েছে
খুঁজতে রে তোর
মনের দুঃখ মনে ॥

মনসা পাতায় কাজল মুছে
সূর্য্য চোখে টান—
সাধের শ্রীদীপ নিভিয়ে জ্বালা
সখের বাতিদান —

কাঁদলে ও মন আওয়াজটা তার
কেউ যেন না শোনে ॥
যা ভুলে যা বাঁধা ছকের বাসর
জাগার, গান
রেওয়াজ করে নে শিখে নে
ঘর ভাঙ্গানো তান
একজনে নয় করবে তারিক নিত্য
নতুন জনে
কার দায়..... মনে ॥

পরবর্তী আকর্ষণ :

সমিত ভঞ্জ
জয়শ্রী রায়
কালী ব্যানার্জী
অভিনীত

এ, এম, ফিল্মস্ নিবেদিত

প্রফুল্ল রায়ের

এক
বিলু
মুখ

চিত্রনাট্য :
মৃগাংশুশেখর রায়
পরিচালনা :
অজিত লাহিড়ী
সংগীত :
কালিপদ সেন

এ. এম. ফিল্মস্ ডিস্ট্রিবিউটার্স ৯, ব্রুকফিল্ড লেন, কলিকাতা-১ হইতে সম্পাদিত এবং প্রিন্টোরিয়েন্ট
হইতে মুদ্রিত।